

ChemSafe™

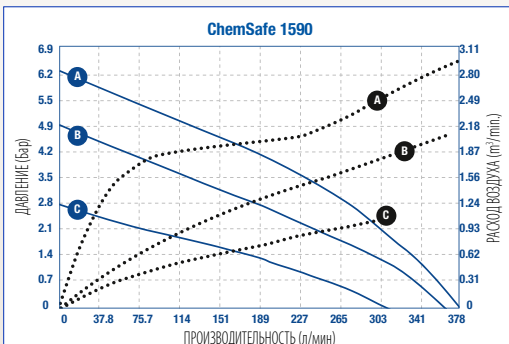
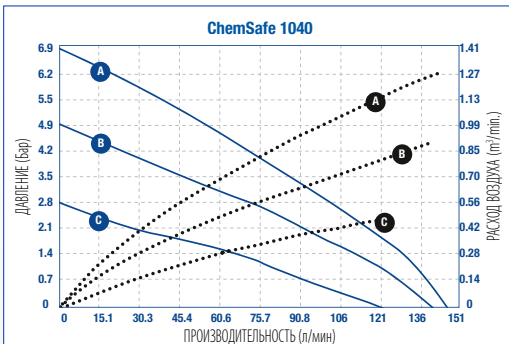
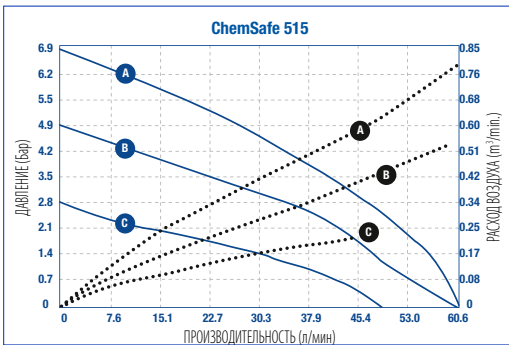
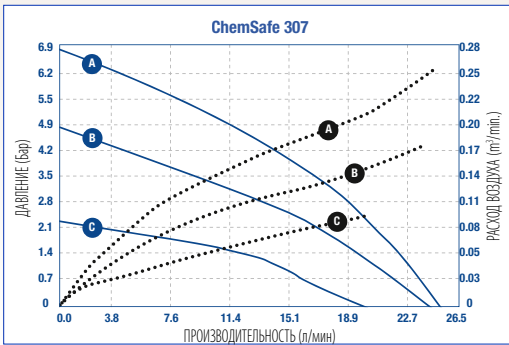
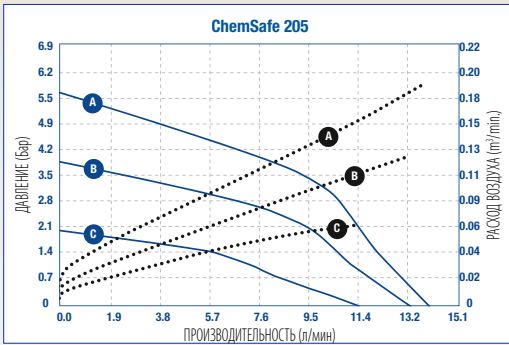
Двухдиафрагменные насосы с пневматическим приводом, предназначенные для перекачивания агрессивных и абразивных материалов



- Данные насосы производятся с помощью оборудования с ЧПУ, что позволяет обеспечить высокую точность соединения компонентов и герметичность конструкции (по сравнению с литыми насосами).
- Наличие взрывобезопасного корпуса, выполненного из нержавеющей металла, позволяет упростить процедуру технического обслуживания, обеспечить чистоту и безопасность рабочего процесса, а также увеличить срок безотказной работы оборудования.
- Использование съемного пневмомотора позволяет с легкостью производить техническое обслуживание, что способствует уменьшению времени простоя оборудования.
- На выбор предлагаются 6.3 мм (1/4"), 9.5 мм (3/8"), 12.7 мм (1/2"), 25.4 мм (1") и 38.1 мм (1.5") модели оборудования

Насосное оборудование, предназначенное для перекачивания агрессивных и абразивных материалов

Характеристики



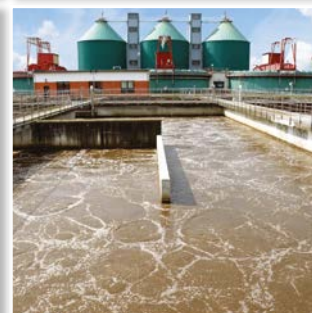
ДАВЛЕНИЕ ВОЗДУХА	УСЛОВНЫЕ ОБОЗНАЧЕНИЯ
Ⓐ = при 6.9 Бар	— Расход воздуха
Ⓑ = при 4.9 Бар	⋯ Давление материала
Ⓒ = при 2.8 Бар	

Безопасность и надежность. Механическая обработка. Взрывобезопасная конструкция.

Для перекачивания химически активных материалов необходима максимальная производительность и герметичность. В насосах ChemSafe каналы для материала выполнены из 100% PTFE и UHMWPE, что позволяет обеспечить безопасность при работе с химическими веществами. Вы можете использовать данный насос для работы с широким спектром материалов, в том числе, с агрессивными кислотами и абразивными суспензиями. В конструкции корпуса насоса, выполненного с помощью высокоточного оборудования, используются соединительные болты, что позволяет обеспечить надежную герметизацию и защиту от утечки материала.

Материалы и области применения

- Перекачивание растворителей и кислот
- Нанесение керамических покрытий
- Нанесение гальванических покрытий
- Фильтр-пресс
- Сталеварение
- Фармацевтика
- Травильные ванны
- Типографские краски
- Карбид кремния и известковые суспензии
- Обслуживание водоочистных сооружений



1 ЗАЩИТА ОТ УТЕЧКИ МАТЕРИАЛА

- Конструкция с соединительными болтами позволяет обеспечить надежную защиту от утечки материала
- Высокая точность соединения компонентов, механическая обработка

2 КОРРОЗИОННАЯ СТОЙКОСТЬ

- Каналы для материала - 100% PTFE и PE
- Отсутствие взрывоопасных материалов

3 ПЕРЕКЛЮЧЕНИЕ С ПОМОЩЬЮ КЛАПАНА УПРАВЛЕНИЯ

- Простота технического обслуживания
- Защита от срыва
- Система подачи воздуха с уменьшенным образованием наледи

4 МЕМБРАНА С ПРОДОЛЖИТЕЛЬНЫМ СРОКОМ СЛУЖБЫ

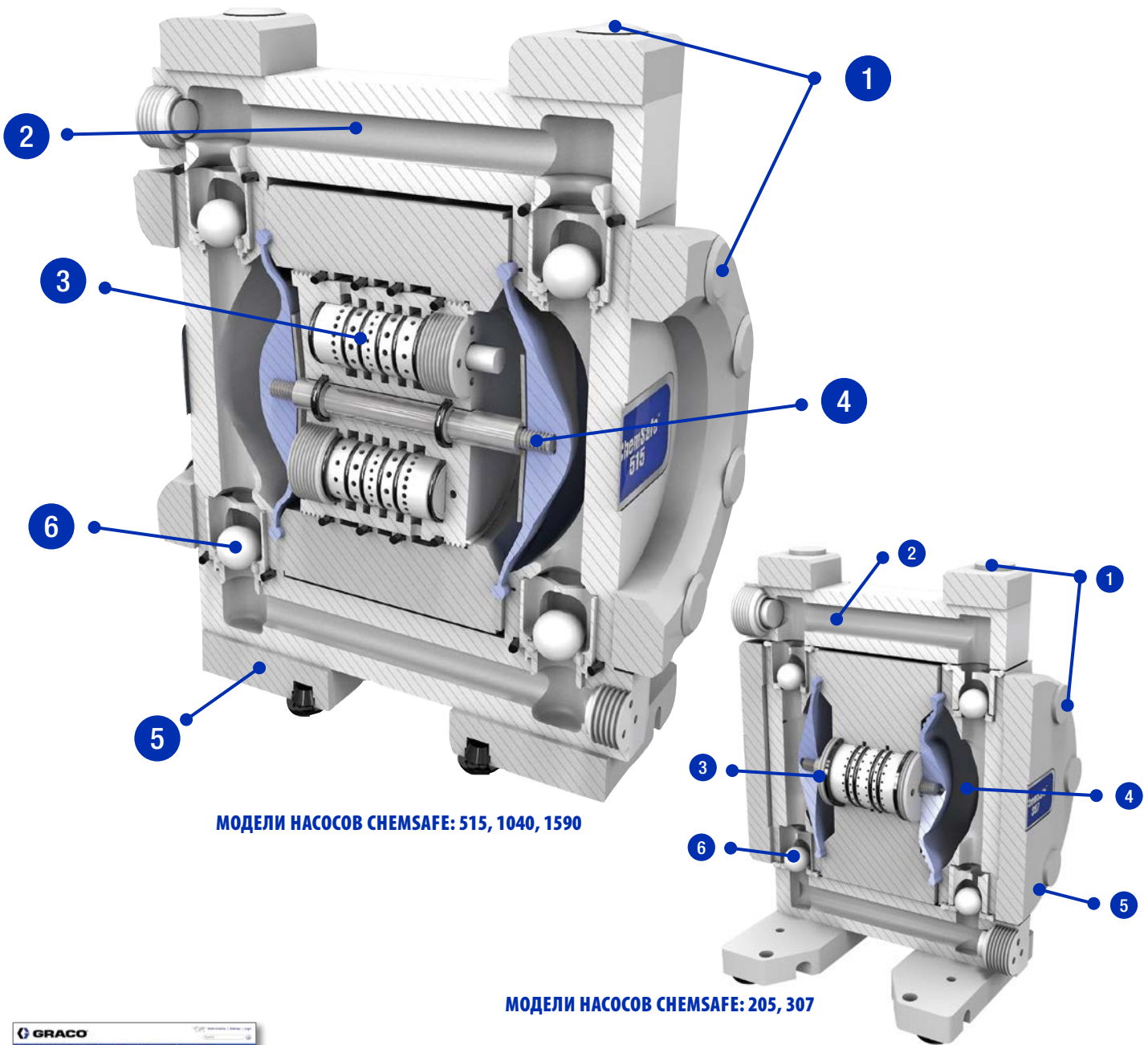
- Наличие формованной PTFE мембраны позволяет увеличить срок службы оборудования

5 ВОЗМОЖНОСТЬ РЕМОНТА ПРЯМО НА РАБОЧЕМ МЕСТЕ

- Заменяемый пневмомотор, мембраны, обратные клапаны и клапаны управления

6 КЛАПАН ПРИНУДИТЕЛЬНОГО ДЕЙСТВИЯ

- Увеличение производительности насоса и высоты всасывания материала
- Упрощение технического обслуживания



МОДЕЛИ НАСОСОВ CHEMSAFE: 515, 1040, 1590

МОДЕЛИ НАСОСОВ CHEMSAFE: 205, 307

ХИМИЧЕСКАЯ СОВМЕСТИМОСТЬ

Перечень материалов, совместимых с насосами ChemSafe, Вы сможете найти в таблице химической совместимости, представленной на www.graco.com/chemicalcomp

Популярные модели

Резервуара	Каталожный номер	Модель	Канал для материала	Седло	Шар	Порт	Мембрана
6.3 mm (1/4 дюйма)	24X429	ChemSafe 205	PTFE	PTFE	PTFE	NPT	PTFE/EPDM
	24X430	ChemSafe 205	PTFE	PTFE	PTFE	BSPT	PTFE/EPDM
9.5 mm (3/8 дюйма)	24X501	ChemSafe 307	UHMWPE	UHMWPE	PTFE	NPT	Buna
	24X427	ChemSafe 307	PTFE	PTFE	PTFE	NPT	PTFE/EPDM
	24X428	ChemSafe 307	PTFE	PTFE	PTFE	BSPT	PTFE/EPDM
12.7 mm (1/2 дюйма)	24X425	ChemSafe 515	PTFE	PTFE	PTFE	NPT	PTFE/EPDM
	24X426	ChemSafe 515	PTFE	PTFE	PTFE	BSPT	PTFE/EPDM
	24X497	ChemSafe 515	UHMWPE	UHMWPE	PTFE	NPT	PTFE/EPDM
	24X498	ChemSafe 515	UHMWPE	UHMWPE	PTFE	BSPT	PTFE/EPDM
25.4 mm (1 дюйм)	24X423	ChemSafe 1040	PTFE	PTFE	PTFE	NPT	PTFE/EPDM
	24X424	ChemSafe 1040	PTFE	PTFE	PTFE	BSPT	PTFE/EPDM
	24X491	ChemSafe 1040	UHMWPE	UHMWPE	PTFE	NPT	PTFE/EPDM
	24X492	ChemSafe 1040	UHMWPE	UHMWPE	PTFE	BSPT	PTFE/EPDM
38.1 mm (1-1/2 дюйм)	24X421	ChemSafe 1590	PTFE	PTFE	PTFE	NPT	PTFE/EPDM
	24X422	ChemSafe 1590	PTPE	PTPE	PTFE	BSPT	PTFE/EPDM

Техническая спецификация

МАТЕРИАЛ

Шары: PTFE
Седла: PTFE

Мембраны: формованный PTFE/EPDM, EPDM, NBR
Корпус: PTFE или UHMWPE

Центральная секция: Полипропилен

Модель	ChemSafe 205	ChemSafe 307	ChemSafe 515	ChemSafe 1040	ChemSafe 1590
Максимальная производительность*	14 л/мин	25 л/мин	60,6 л/мин	146 л/мин	376 л/мин
Объем материала, перекачиваемый за такт	0,03 л	0,04 л	0,16 л	0,56 л	1,64 л
Размер/Тип соединения	1/4" NPT, 1/4" BSPT	3/8" NPT, 3/8" BSPT	1/2" NPT, 1/2" BSPT	1" NPT, 1" BSPT	1-1/2" NPT, 1-1/2" BSPT
Максимальный размер перекачиваемых твердых частиц	3,0 mm	2,0 mm	4,1 mm	6,1 mm	8,1 mm
Высота всасывания (сухой)*	2,0 m	3,0 m	3,3 m	4,0 m	4,9 m
Высота всасывания (заполненный)*	9,5 m	9,5 m	9,5 m	9,5 m	9,5 m
Вес (PTFE)	1,9 кг	3,1 кг	9,1 кг	18 кг	43,2 кг
Вес (UHMWPE)	1,8 кг	2,7 кг	6,2 кг	12 кг	30 кг
Максимальная температура воздуха/ материала	PTFE 100 °C UHMWPE 70 °C				
Мин./Макс. давление воздуха	2 Бар, минимальное давление при запуске 7 Бар, максимальное давление подачи воздуха				
Макс. уровень звукового давления	70,6 дБа	66,1 дБа	64,8 дБа	83,3 дБа	89,8 дБа
Макс. звуковая мощность	64,2 дБа	58,1 дБа	81,8 дБа	78,3 дБа	91,1 дБа

*Значение может отличаться в зависимости от типа используемого материала

Вся предоставленная в данном документе информация основана на последних сведениях о продукте, доступных на момент публикации. Компания Graco оставляет за собой право на внесение изменений без предварительного уведомления.

Система менеджмента качества компании Graco сертифицирована в соответствии с ISO 9001.

GRACO BVBA Industrieterrein Oude Bunders • Slakweidestraat 31 • B-3630 Maasmechelen
Tel: +32 (89) 770 700 • Факс: +32 (89) 770 777 • E-mail: info@graco.be • http://www.graco.com

©2015 Graco Inc. 345070RU Ред.А 06/15 Отпечатано в Европе.
Все прочие указанные торговые марки использованы с целью идентификации и являются собственностью их владельцев.

